

RT5

Pancerny Tablet

Carlson RT5 to pancerny kontroler zaprojektowany do wykorzystania m.in. w geodezji, budownictwie i GIS. Obsługuje - przygotowany pod system Windows - program polowy Carlson SurvPC z możliwością uruchomienia modułu Esri OEM. 8GB pamięci RAM oraz dysk 256 GB umożliwiają niezwykle szybką pracę z oprogramowaniem biurowym Carlson oraz bezproblemową obsługę dużych zestawów danych.

WYDAJNOŚĆ

- Windows 10 do pracy terenowej i biurowej
- Dużo pamięci - 8 GB RAM i 256 GB pojemności dysku



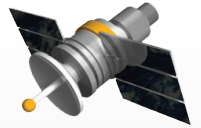
WYTRZYMAŁA BATERIA

- Ponad 10h pracy na jednym ładowaniu
- Opcjonalna bateria pozwalająca na ponad 15 h pracy
- Technologia Hot-Swap



GOTOWY NA WSZYSTKO

- Praca w ekstremalnych temperaturach od -10°C do 50°C (14 F do 122 F)
- Bluetooth® 4.2 LE, Dwupasmowe Wi-Fi®, USB 3.0
- Modem 4G LTE (model Base Cell)

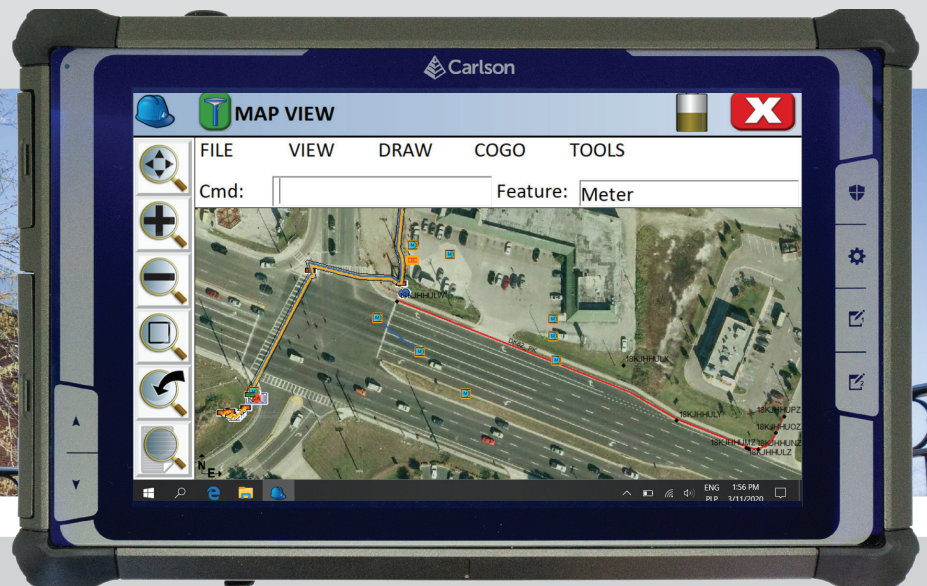


ODPORNOŚĆ PRZETESTOWANA W TERENIE

- Maksymalna ochrona Twoich danych
- Wodo i pyłoszczelny (norma IP65)
- Norma wojskowa MIL-STD-810G
- Gwarancja 2 lata

JASNY EKRAAN

- Duży 7" wyświetlacz
- Jasność 800 nit (cd2/M) zapewnia niezwykłą widoczność
- Pojemnościowy ekran dotykowy z obsługą stylusa cyfrowego



PROCESOR

- 4-rdzeniowy Intel® Pentium Silver

SYSTEM OPERACYJNY I OPROGRAMOWANIE

- Microsoft® Windows 10 IoT Enterprise
- System Operacyjny dostępny w wielu językach

PAMIĘĆ I DYSK

- 8 GB RAM
- Dysk 256 GB
- Slot kard

KARTA GRAFICZNA

- Intel® HD

WYŚWIETLACZ

- Wielkość: 8" (203 mm)
- Rozdzielczość: WXGA (1280 x 800)
- Podświetlenie ekranu LCD zapewniające najlepszą widoczność
- Możliwość pracy w pionie i poziomie

EKRAN DOTYKOWY

- Ekran pojemnościowy zaprojektowany do pracy w rękawiczkach, z wykorzystaniem rysika i w pełnym deszczu

KLAWISZE FIZYCZNE

- Regulowane podświetlenie LED
- Przycisk Windows
- Przycisk zasilania
- Przycisk Enter
- Cztery przyciski funkcyjne z możliwością zaprogramowania

PORTY

- USB 3.0 x 1
- 3.5 mm audio jack
- USB C
- Wbudowany głośnik

BATERIA

- Wymienna bateria Li-Ion, 5400 mAh
- Ponad 10 h pracy na jednym ładowaniu
- Bateria łatwo wymienialna w terenie, Hot-Swap
- Doskonała wydajność w niskich temperaturach
- Doskonała żywotność akumulatora
- Opcjonalna bateria 8000 mAh zapewniająca ponad 15h pracy

PARAMETRY FIZYCZNE

- Wymiary: 155 x 238 x 33 mm (6.1" x 9.4" x 1.3")
- Waga: 1.17 kg (2.58 lbs)
- Trwała konstrukcja odporna na uderzenia
- Łatwy do trzymania w dłoni, gumy amortyzujące
- Lekki i ergonomiczny

ŁĄCZNOŚĆ BEZPRZEWODOWA

- Technologia Bluetooth® 4.2 LE
- Wi-Fi 802.11 a/b/g/n/ac , 2.4 GHz i 5 GHz
- modem 4G LTE (model Base Cell)

INNE CECHY

- TPM (Trusted Platform Module) v2.0

CERTYFIKATY

- IEC 62368-1
- FCC klasy B
- Certyfikat CE (dyrektywy EMC, R&TTE i LVD)
- Industry Canada
- Certyfikat HERO (Hazard of Electromagnetic Radiation to Ordnance)
- RoHS Compliant

ODPORNOŚĆ PRZETESTOWANA W TERENIE

- Norma wodo i pyłoszczelności IP65
- Temperatura pracy: -10°C do 50°C (14 F do 122 F)
- Temperatura przechowywania: -20°C do 60°C (-4 F do 140 F)
- Standard wojskowy MIL-STD-810G (wibracje i uderzenie)

GWARANCJA

- Gwarancja 2 lata
- Dostępne Plany Serwisowe

AKCESORIA STANDARDOWE

- Wymienna bateria
- Ładowarka sieciowa z adapterami
- Instrukcja
- Uchwyt na rękę

Dostępne modele:

- Base
- Base Cell

Kompatybilny z SurvPC

SurvPC to program polowy przygotowany pod system Windows 10, z możliwością uruchomienia modułu Esri OEM. Tablet RT5 zapewni także niezwykle szybką pracę z oprogramowaniem biurowym Carlson.

